

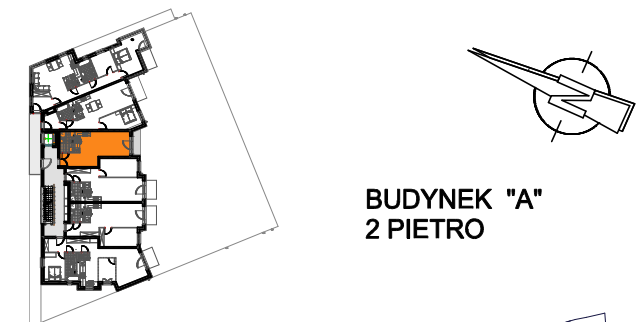
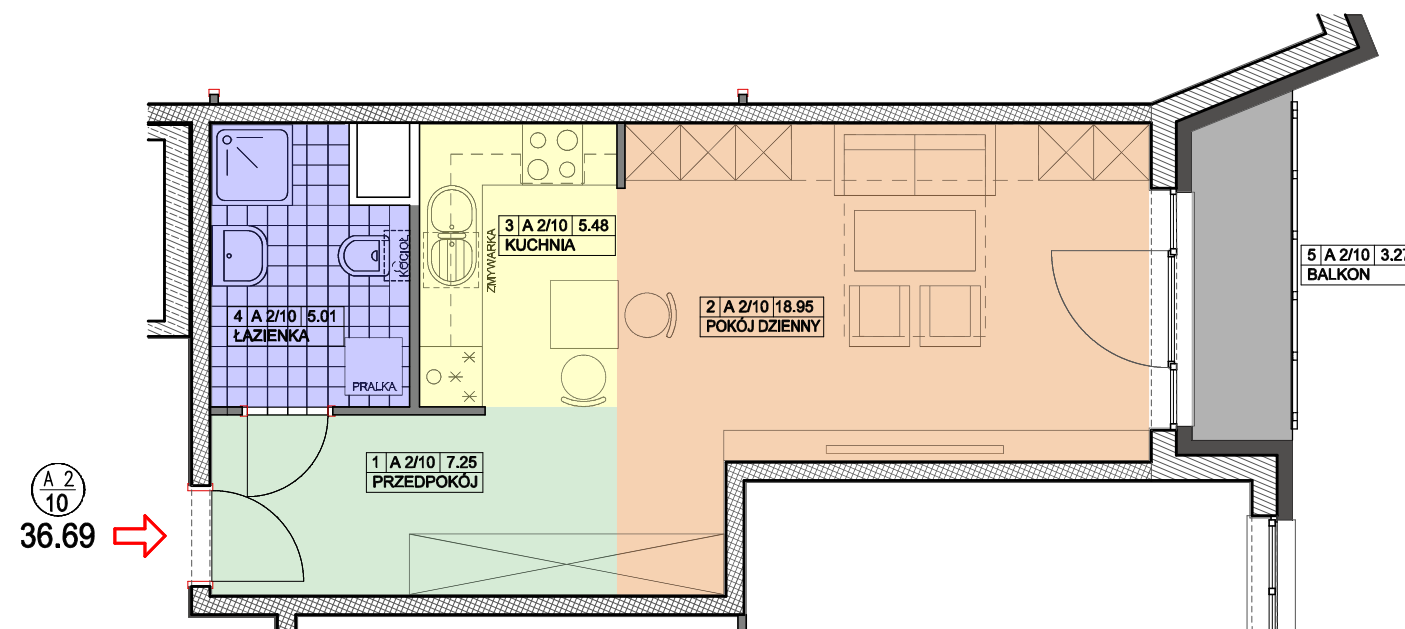
Rezydencja

GÓRA KALWARIA

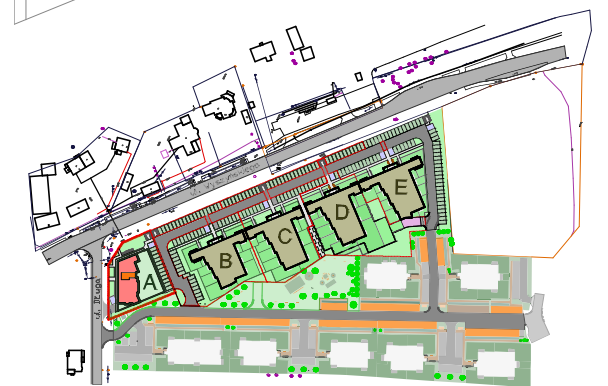


BUDYNEK "A" 2 PIĘTRO LOKAL nr A 2/10

POWIERZCHNIA MIESZKANIA 36.69 m²
POWIERZCHNIA BALKONU 3.27 m²



BUDYNEK "A"
2 PIĘTRO



SYTUACJA

NAZWA INWESTYCJI :

ZESPÓŁ BUDYNKÓW MIESZKALNYCH WIELORODZINNYCH "A", "B", "C", "D", "E"
MOCZYDŁÓW, ul. DŁUGA gmina GÓRA KALWARIA
DZIAŁKA NR : 8/26

INWESTOR :

BUD-EXTRA Mikus, Rybarczyk Sp. k.
05-530 Góra Kalwaria, ul. Wojska Polskiego 3

PROJEKTANT :

mgr inż. arch. JERZY SZYMAŃSKI

LOKAL A 2/10 36.69 m²

