

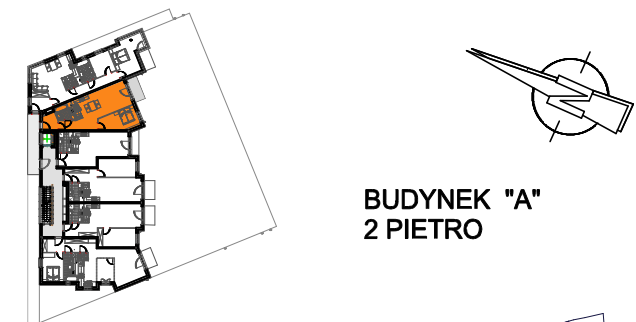
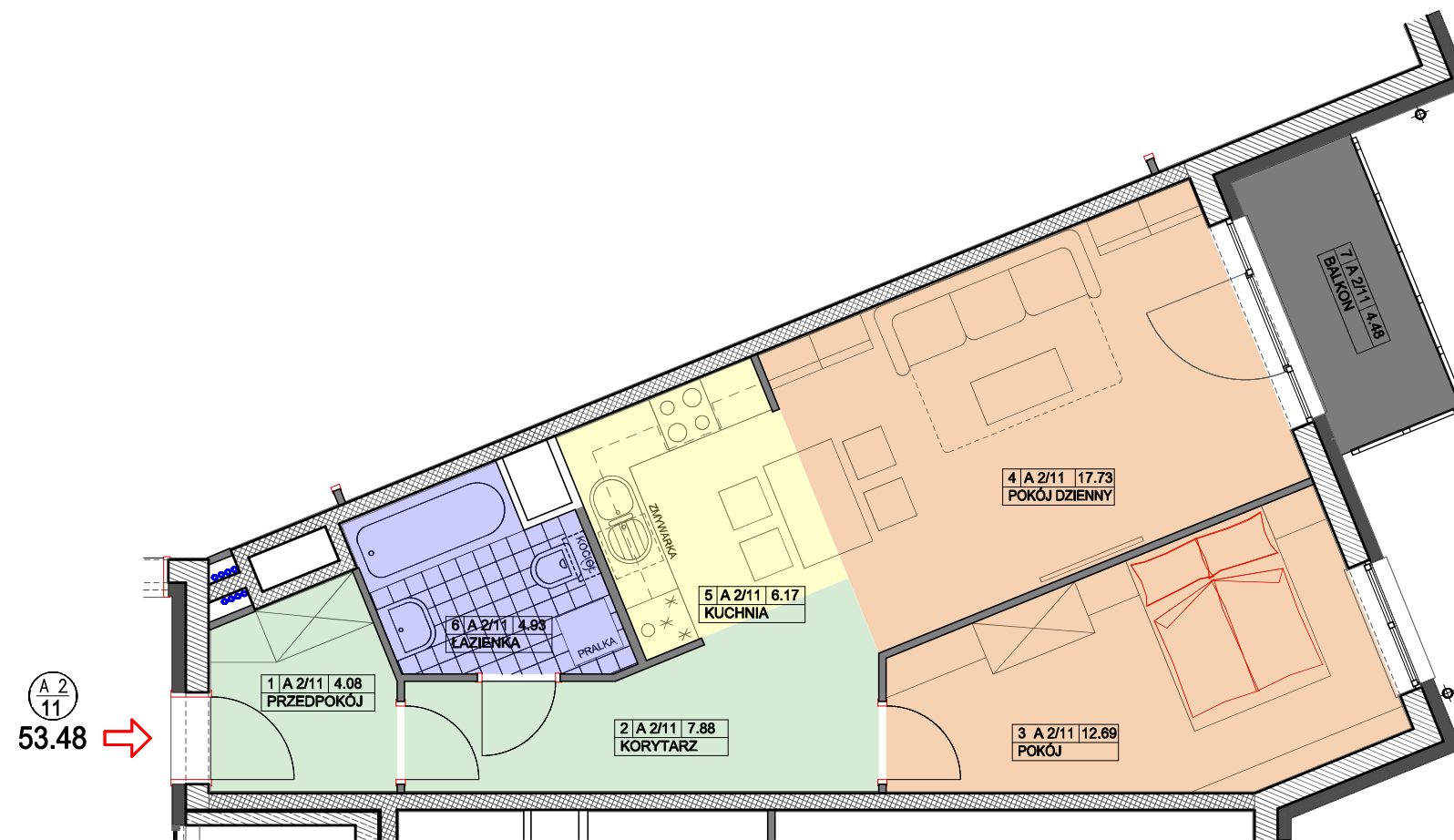
# Rezydencja

GÓRA KALWARIA

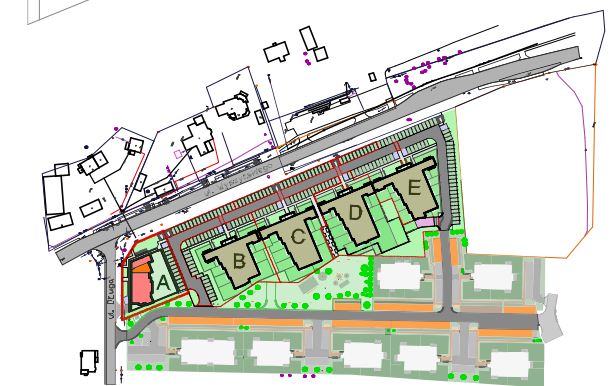


## BUDYNEK "A" 2 PIĘTRO LOKAL nr A 2/11

POWIERZCHNIA MIESZKANIA 53.48 m<sup>2</sup>  
POWIERZCHNIA BALKONU 4.48 m<sup>2</sup>



BUDYNEK "A"  
2 PIĘTRO



SYTUACJA

NAZWA INWESTYCJI :  
ZESPÓŁ BUDYNKÓW MIESZKALNYCH WIELORODZINNYCH "A", "B", "C", "D", "E"  
MOCZYDŁÓW, ul. DŁUGA gmina GÓRA KALWARIA  
DZIAŁKA NR : 8/26

INWESTOR :  
BUD-EXTRA Mikus, Rybarczyk Sp. k.  
05-530 Góra Kalwaria, ul. Wojska Polskiego 3

PROJEKTANT :  
mgr inż. arch. JERZY SZYMAŃSKI

# LOKAL A 2/11 53.48 m<sup>2</sup>

