

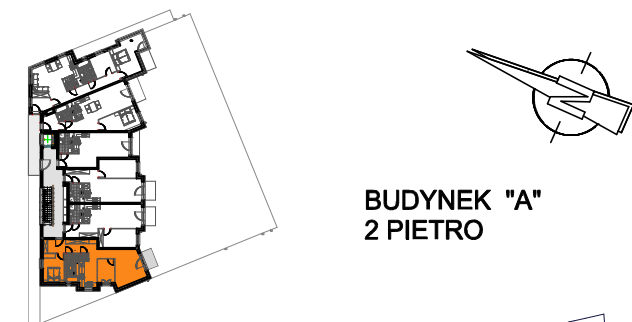
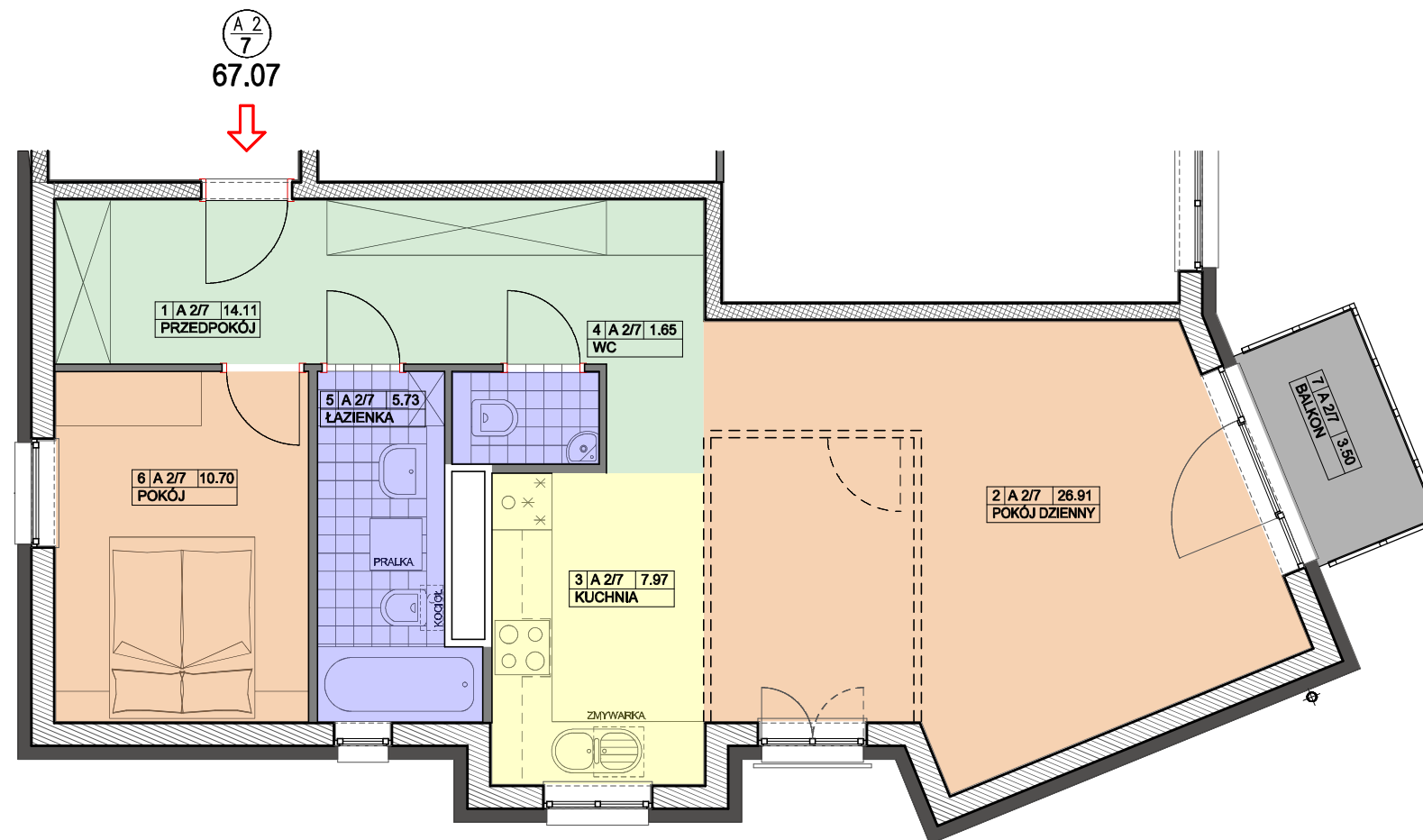
Rezydencja

GÓRA KALWARIA

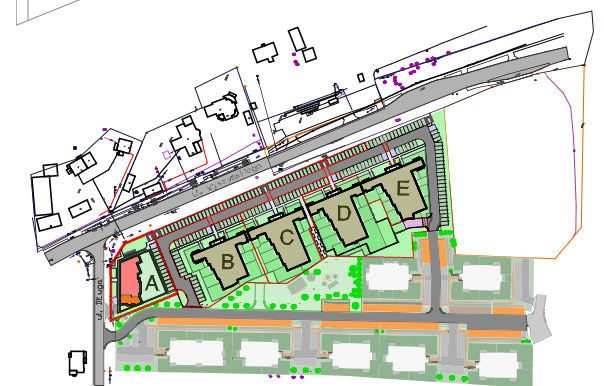


BUDYNEK "A" 2 PIĘTRO LOKAL nr A 2/7

POWIERZCHNIA MIESZKANIA 67.07 m²
POWIERZCHNIA BALKONU 3.50 m²



BUDYNEK "A"
2 PIĘTRO



SYTUACJA

NAZWA INWESTYCJI :
ZESPÓŁ BUDYNKÓW MIESZKALNYCH WIELORODZINNYCH "A", "B", "C", "D", "E"
MOCZYDŁÓW, ul. DŁUGA gmina GÓRA KALWARIA
DZIAŁKA NR : 8/26

INWESTOR :
BUD-EXTRA Mikus, Rybarczyk Sp. k.
05-530 Góra Kalwaria, ul. Wojska Polskiego 3

PROJEKTANT :
mgr inż. arch. JERZY SZYMAŃSKI

LOKAL A 2/7 67.07 m²

