

Rezydencja

GÓRA KALWARIA



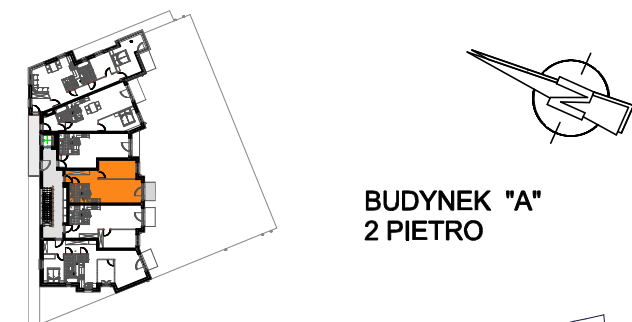
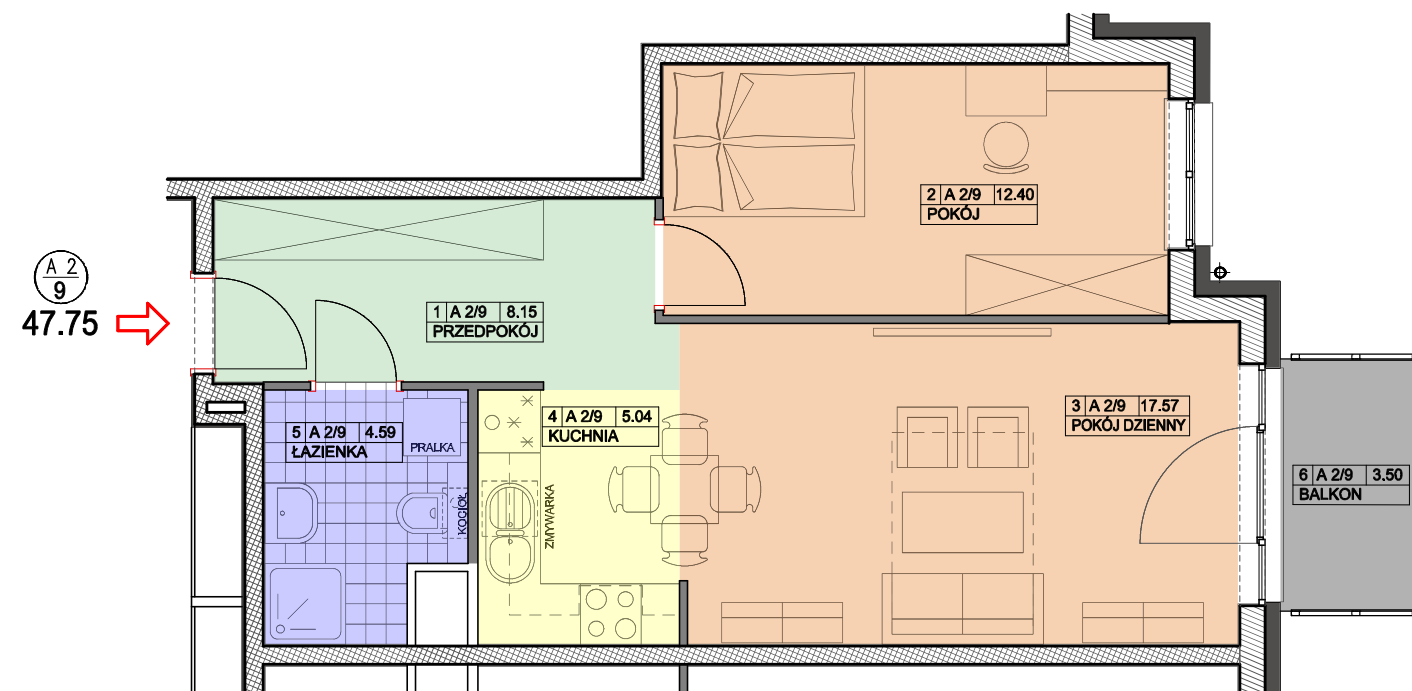
BUDYNEK "A"

2 PIĘTRO

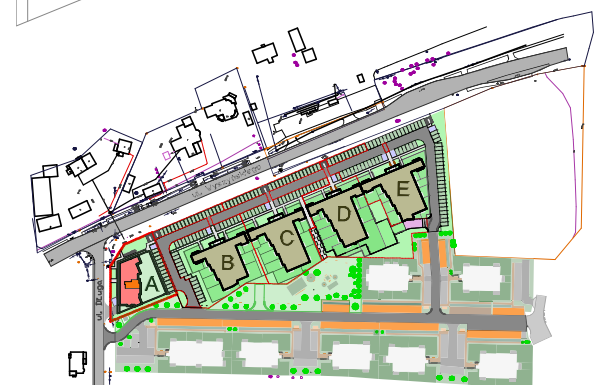
LOKAL nr A 2/9

POWIERZCHNIA MIESZKANIA 47.75 m²

POWIERZCHNIA BALKONU 3.50 m²



BUDYNEK "A"
2 PIĘTRO



SYTUACJA

NAZWA INWESTYCJI :

ZESPÓŁ BUDYNKÓW MIESZKALNYCH WIELORODZINNYCH "A", "B", "C", "D", "E"
MOCZYDŁÓW, ul. DŁUGA gmina GÓRA KALWARIA
DZIAŁKA NR : 8/26

INWESTOR :

BUD-EXTRA Mikus, Rybarczyk Sp. k.
05-530 Góra Kalwaria, ul. Wojska Polskiego 3

PROJEKTANT :

mgr inż. arch. JERZY SZYMAŃSKI

LOKAL A 2/9 47.75 m²

