

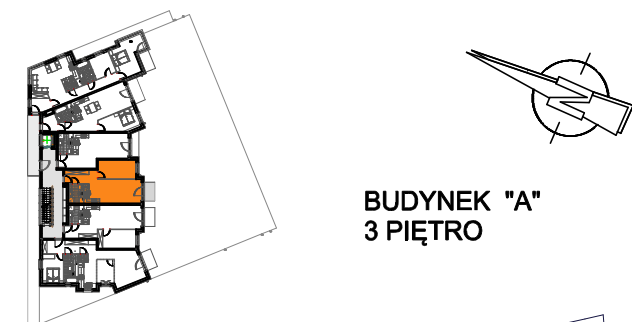
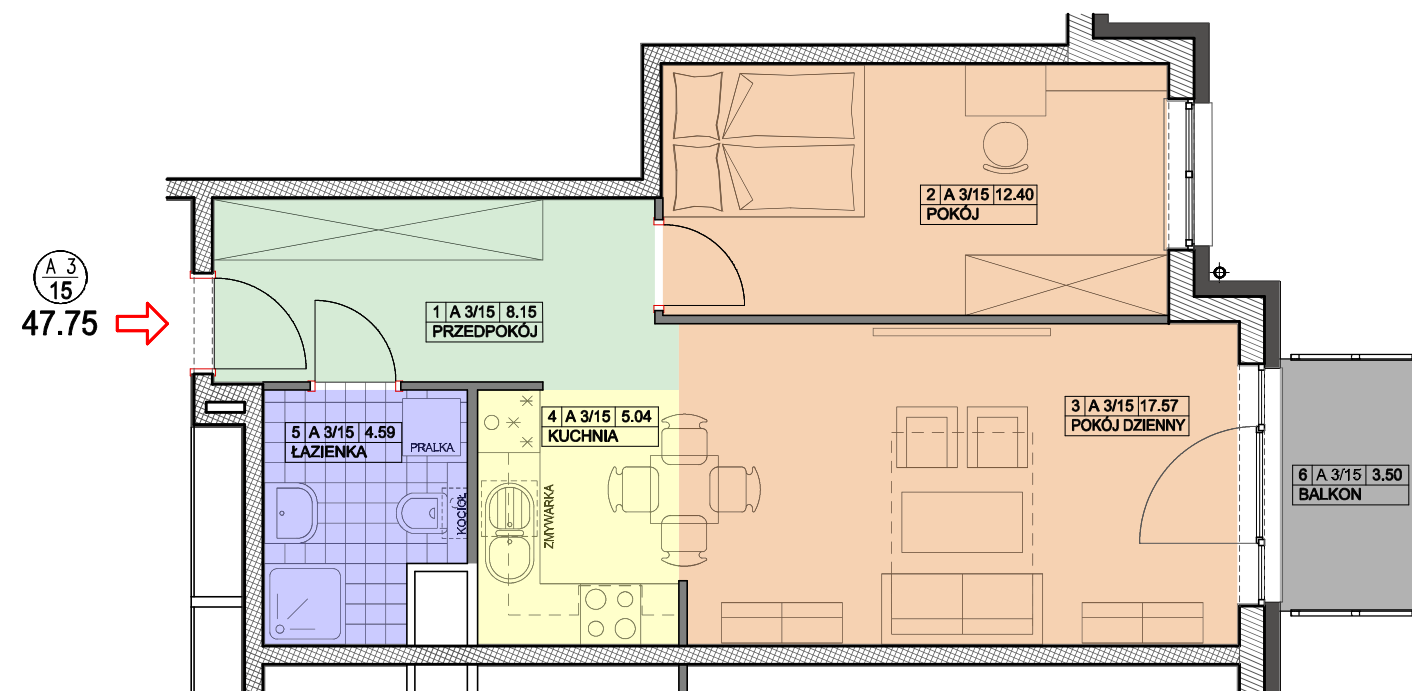
Rezydencja

GÓRA KALWARIA

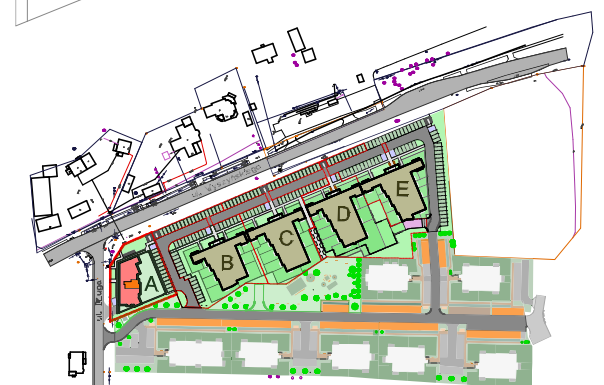


BUDYNEK "A" 3 PIĘTRO LOKAL nr A 3/15

POWIERZCHNIA MIESZKANIA 47.75 m²
POWIERZCHNIA BALKONU 3.50 m²



BUDYNEK "A"
3 PIĘTRO



SYTUACJA

NAZWA INWESTYCJI :
ZESPÓŁ BUDYNKÓW MIESZKALNYCH WIELORODZINNYCH "A", "B", "C", "D", "E"
MOCZYDŁÓW, ul. DŁUGA gmina GÓRA KALWARIA
DZIAŁKA NR : 8/26

INWESTOR :
BUD-EXTRA Mikus, Rybarczyk Sp. k.
05-530 Góra Kalwaria, ul. Wojska Polskiego 3

PROJEKTANT :
mgr inż. arch. JERZY SZYMAŃSKI

LOKAL A 3/15 47.75 m²

