

# Rezydencja

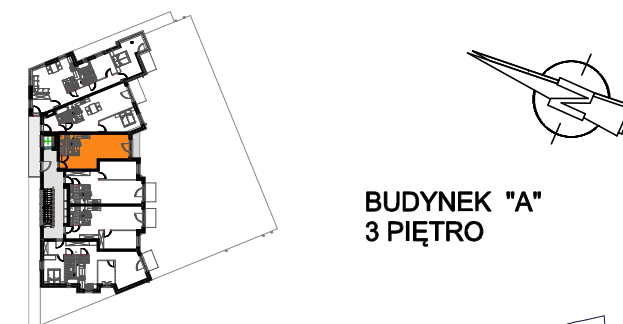
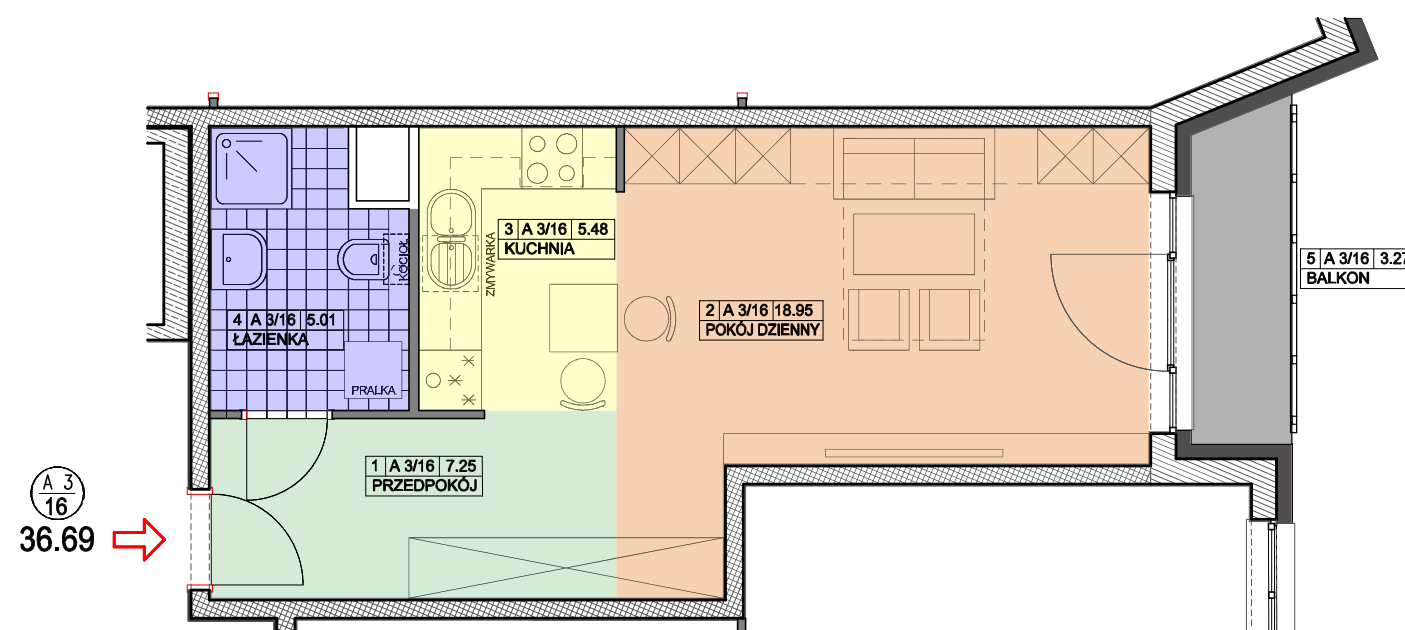
GÓRA KALWARIA



## BUDYNEK "A" 3 PIĘTRO LOKAL nr A 3/16

POWIERZCHNIA MIESZKANIA 36.69 m<sup>2</sup>

POWIERZCHNIA BALKONU 3.27 m<sup>2</sup>



SYTUACJA

### NAZWA INWESTYCJI :

ZESPÓŁ BUDYNKÓW MIESZKALNYCH WIELORODZINNYCH "A", "B", "C", "D", "E"  
MOCZYDŁÓW, ul. DŁUGA gmina GÓRA KALWARIA  
DZIAŁKA NR : 8/26

### INWESTOR :

BUD-EXTRA Mikus, Rybarczyk Sp. k.  
05-530 Góra Kalwaria, ul. Wojska Polskiego 3

### PROJEKTANT :

mgr inż. arch. JERZY SZYMAŃSKI

# LOKAL A 3/16 36.69 m<sup>2</sup>

