

# Rezydencja

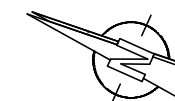
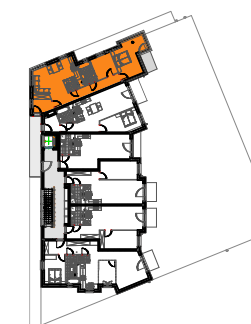
GÓRA KALWARIA



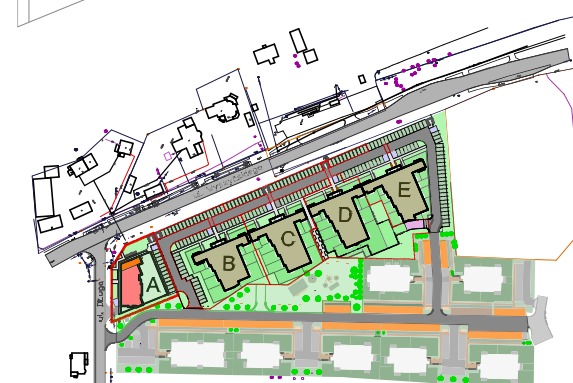
## BUDYNEK "A" 3 PIĘTRO LOKAL nr A 3/18

POWIERZCHNIA MIESZKANIA 73.59 m<sup>2</sup>

POWIERZCHNIA BALKONU 3.64 m<sup>2</sup>



BUDYNEK "A"  
3 PIĘTRO



SYTUACJA

NAZWA INWESTYCJI :

ZESPÓŁ BUDYNKÓW MIESZKALNYCH WIELORODZINNYCH "A", "B", "C", "D", "E"  
MOCZYDŁÓW, ul. DŁUGA gmina GÓRA KALWARIA  
DZIAŁKA NR : 8/26

INWESTOR :

BUD-EXTRA Mikus, Rybarczyk Sp. k.  
05-530 Góra Kalwaria, ul. Wojska Polskiego 3

PROJEKTANT :

mgr inż. arch. JERZY SZYMAŃSKI

# LOKAL A 3/18 73.59 m<sup>2</sup>

