

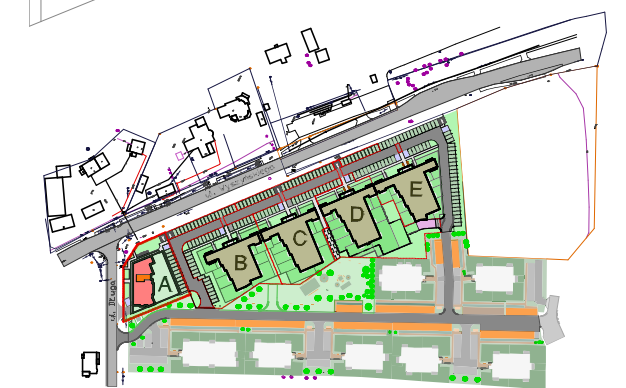
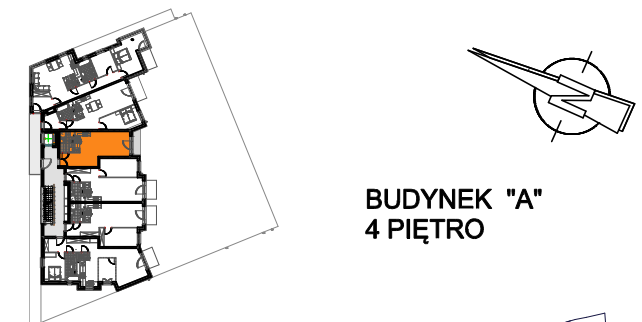
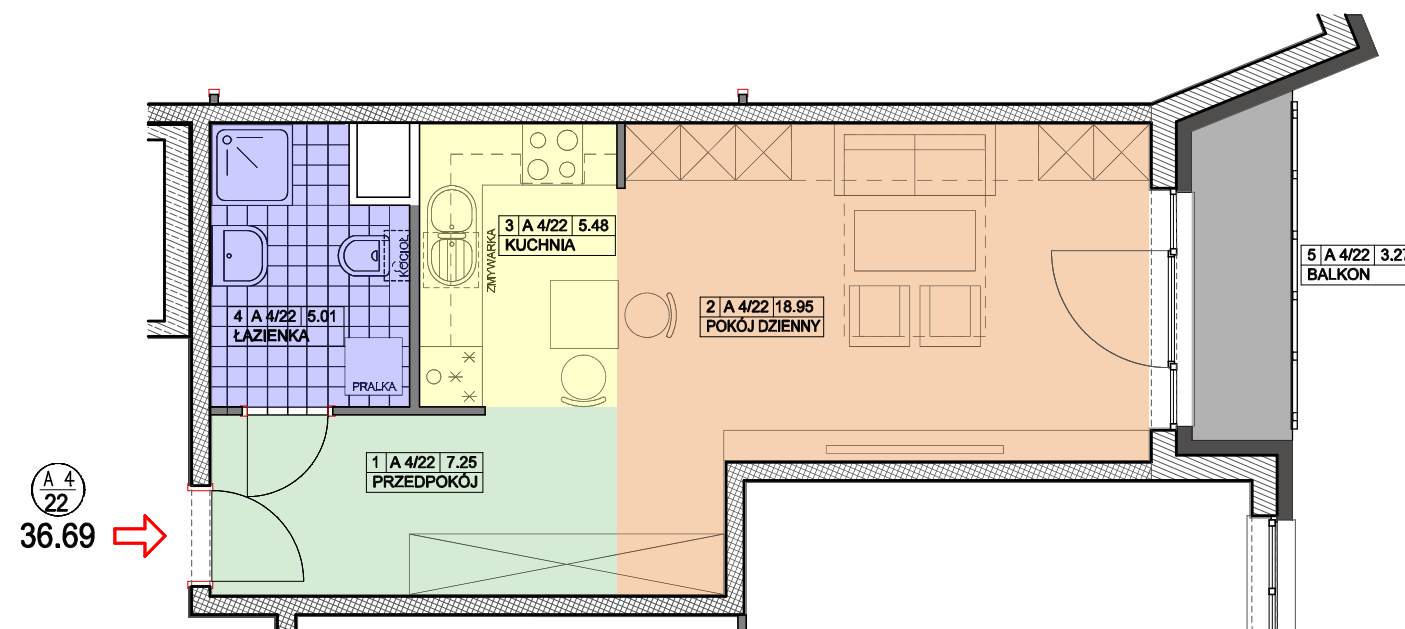
Rezydencja

GÓRA KALWARIA



BUDYNEK "A" 4 PIĘTRO LOKAL nr A 4/22

POWIERZCHNIA MIESZKANIA 36.69 m²
POWIERZCHNIA BALKONU 3.27 m²



NAZWA INWESTYCJI :
ZESPÓŁ BUDYNKÓW MIESZKALNYCH WIELORODZINNYCH "A", "B", "C", "D", "E"
MOCZYDŁÓW, ul. DŁUGA gmina GÓRA KALWARIA
DZIAŁKA NR : 8/26

INWESTOR :
BUD-EXTRA Mikus, Rybarczyk Sp. k.
05-530 Góra Kalwaria, ul. Wojska Polskiego 3

PROJEKTANT :
mgr inż. arch. JERZY SZYMAŃSKI

LOKAL A 4/22 36.69 m²

